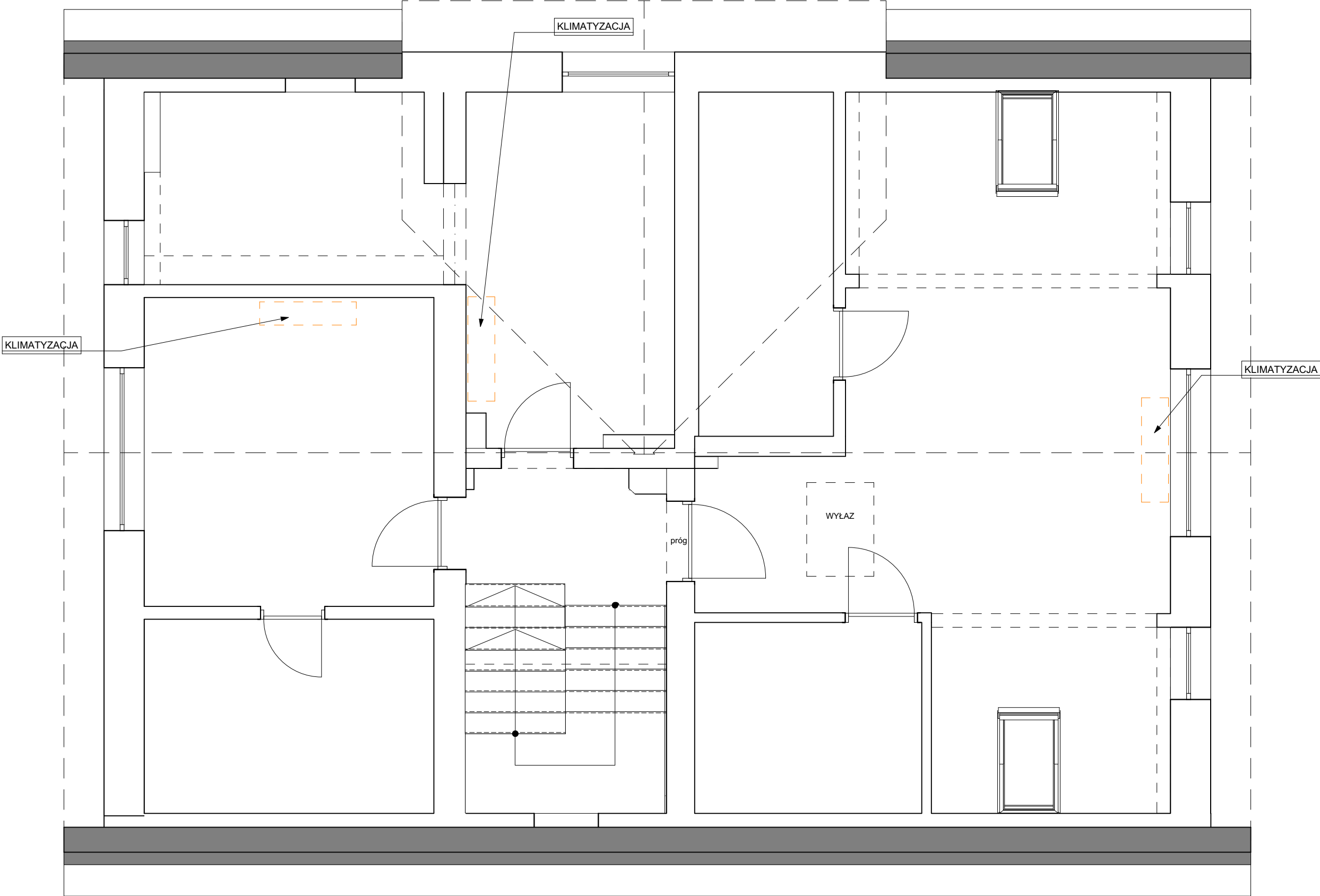


BUDYNEK B



SCIANKI DOBUDOWANE

Opracowała:



**INFORMA**  
Pracownia Architektury Wnętrz Ilona Konopka  
ul.M.Kopernika 16,  
47-100 Sucha,  
www.informa-pracownia.pl,  
biuro@informa-pracownia.pl,  
T: 666-193-055

**Inwestor:**  
PAŃSTWOWE GOSPODARSTWO LEŚNE LASY  
PAŃSTWOWE NADLEŚNICTWO TUŁOWICE

**Nazwa opracowania:**  
PROJEKT ARANŻACJI WNĘTRZ PRZESTRZENI  
BIUROWEJ (BUDYNEK A I B)

Tytuł rysunku  
**BUDYNEK B \_PRZEBUDOWY NA RZUCIE ARANŻ.  
\_PIĘTRO**

Data opracowania: **27.10.2021** Skala rysunku: **1:50**

Faza projektu:  
**projekt wykonawczy**

Rys. nr.  
**12**